

Stiahnutie digitálne podpísaného PDF výpisu z účtu cez MultiCash-Client-software



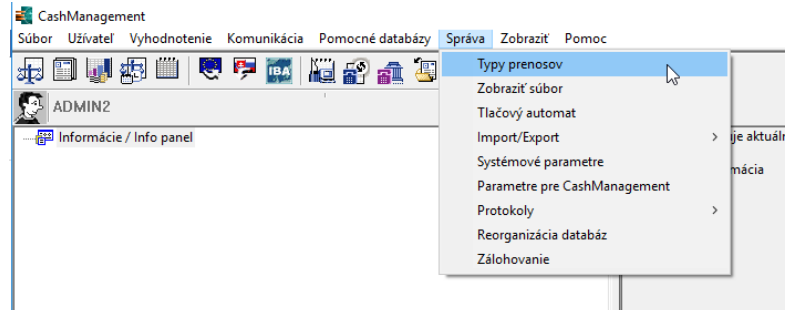
Obsah

1. Zriadenie nového typu prenosu.....	3
2. Zobrazenie v Informáciách / Info paneli.....	5
3. Stiahnutie výpisov	6
Správca.....	6
Asistent pre stiahnutie výpisov a ostatných dát z banky.....	7



1. Zriadenie nového typu prenosu

Pre zriadenie nového typu prenosu kliknite v menu „Správa“ na „Typy prenosov“



Upozornenie: V prípade, že túto položku nemáte k dispozícii alebo ju nie je možné vybrať, musíte sa prihlásiť pod užívateľom s právami administrátora.

Otvorí sa okno „Typy prenosov“.
Zvoľte „Nový typ prenosu“

Typ	Popis	prijat	poslat	Deaktivované
ACH	Odoslať ACH platby vo formáte MT102	Áno	Nie	Áno
ACH	Prijat ACH platby vo formáte MT102	Nie	Áno	Áno
ACK	Prijat EBICS protokol (PSR)	Áno	Nie	Nie
AEA	Odoslať exportný LC	Nie	Áno	Nie
AIA	Odoslať importný LC	Nie	Áno	Nie
AID	Odoslať Taking-Up-Doc importný LC	Nie	Áno	Nie
AKA	Prijat importný LC	Áno	Nie	Nie
AKD	Prijat Doc-Transaction importný LC	Áno	Nie	Nie
ALD	Albánske tuženské platby	Nie	Áno	Nie
ARA	ETEBAC prijat potvrdenie konfirmácie	Áno	Nie	Nie
ATA	Rakúsky zahraničný platobný styk	Nie	Áno	Áno
ATB	Rakúsko V3 spätné doručenie	Áno	Nie	Nie
ATE	Rakúske tuženské urgentné platby	Nie	Áno	Nie
ATF	Rakúsky zahraničný platobný styk	Nie	Áno	Nie
ATI	Rakúsky tuženský platobný styk	Nie	Áno	Áno
ATL	Rakúske inkasá	Nie	Áno	Nie
ATM	Rakúske zmiešané V3 platby	Nie	Áno	Nie
ATP	Rakúske autorizované inkasá	Nie	Áno	Nie
ATQ	Rakúske zahraničné urgentné platby	Nie	Áno	Nie
ATR	Rakúsko V2 spätné doručenie	Áno	Nie	Nie
ATS	Rakúske mzdové platby	Nie	Áno	Nie
ATU	Rakúske tuženské urgentné platby	Nie	Áno	Nie
ATZ	Rakúsky tuženský platobný styk	Nie	Áno	Nie
AWV	Odoslať importné LC vratky	Nie	Áno	Áno
AZB	Odoslať ACH platby v DTAZY formáte	Nie	Áno	Nie
AZL	Odoslať platby Luxembursko	Nie	Áno	Nie

Na záložke „Typy prenosov“ definujte nový typ prenosu nasledovne:

Typ prenosu: ZIP / PDF Výpisy
 Prijat
 Odoslať
Číslo typu prenosu: 254
Uloženie: 30

Typ prenosu: ZIP / PDF Výpisy
zaškrtnúť „Prijat“
Číslo typu prenosu: 254
Uloženie: 30



Po vyplnení záložky „Typy prenosov“ sa prekliknite na záložku „Typy komunikácie“, vyplňte nasledovne a nakoniec kliknite na „Uložiť“

Zaškrtnite „EPFT/MCFT“, „EBICS“, „Súbor bez EU“ a „Ram kompresia“
Dĺžka zápisu: -1
Počet bitov: 7
Číslo úlohy: A000

Pre finalizáciu zriadenia typu prenosu otvorte novozałożený typ prenosu „ZIP“

Typ	Popis	príjeť	poslať	Deaktivované
UZ1	Uzbekistánsky tuzemský platobný styk	Nie	Áno	Nie
V3M	Rakúska EDIFACT V3 modifikácia	Nie	Áno	Áno
VA3	AFB300 Platby Maroko	Nie	Áno	Nie
V13	Francúzsky tuzemský platobný styk CFONB32	Nie	Áno	Nie
W1R	Francúzsky tuzemský platobný styk	Nie	Áno	Nie
VMF	Prijat' CFONB priebežné položky (krátky)	Áno	Nie	Nie
VMK	Prijat' priebežné položky (krátky)	Áno	Nie	Nie
VML	Prijat' priebežné položky	Áno	Nie	Nie
VPB	Prijat' súbor s verejným šifrovacím kľúčom	Áno	Nie	Nie
VPK	Odoslať šifrovaný verejný kľúč	Nie	Nie	Nie
VSI	SIMIT tuzemské platby Maroko	Nie	Áno	Nie
VST	ETEBAC VSOT odoslať	Nie	Áno	Nie
WPA	Prijat' informácie o vysporiadaní CP	Áno	Nie	Áno
WPB	Prijat' potvrdenie obchodu s CP	Áno	Nie	Áno
WPC	Prijat' výpis z majetkového účtu	Áno	Nie	Áno
WPD	Prijat' informácie k CP	Áno	Nie	Áno
WPE	Prijat' potvrdenie o zrušení obchodu	Áno	Nie	Áno
WPF	Odoslať nákupný príkaz	Nie	Áno	Áno
WPG	Odoslať predajný príkaz	Nie	Áno	Áno
WPH	Odoslať príkaz k vysporiadaní transakcií	Nie	Áno	Áno
WPI	Prijat' platobné inštrukcie - cenné papiere	Áno	Nie	Áno
WPJ	Odoslať platobné inštrukcie - cenné papiere	Áno	Áno	Áno
WPU	Prijat' informácie o kurzoch cenných papierov	Nie	Áno	Nie
XOT	XML Prevod	Nie	Áno	Nie
ZIP	PDF Výpisy	Áno	Nie	Nie
ZZV	Príkazy poštovej banky k uhradám	Nie	Áno	Nie

teraz

Prekliknite sa teraz na záložku „Záujem“. Uložte, prosím, nasledujúce hodnoty a nakoniec kliknite na „Uložiť“.

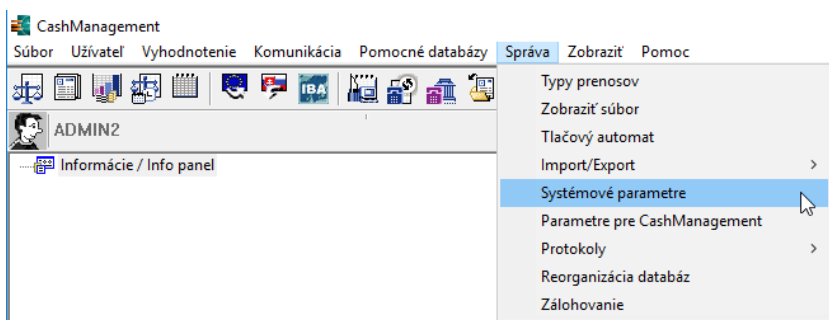
Záujem: IPM
Zaškrtnúť „silný“



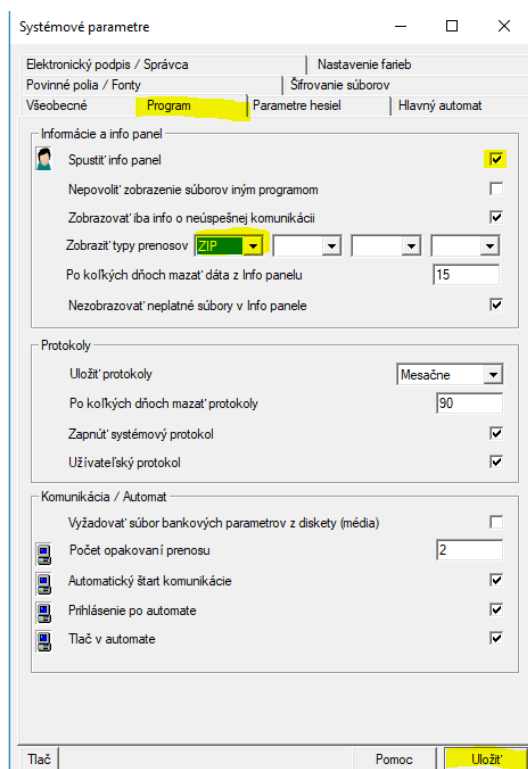
2. Zobrazenie v Informáciách / Info paneli

Aby sa PDF výpisy zobrazili v „Informáciách / info paneli“ je potrebné urobiť ešte niekoľko nastavení.

Kliknite v menu „Správa“ na „Systémové parametre“



Na záložke „Program“ založte nový typ prenosu nasledovne a nakoniec uložte:



Zaškrtnite „Spustiť info panel“
Zobrazit typy prenosov: ZIP (novodefinovaný typ prenosu)



3. Stiahnutie výpisov

PDF výpisy si môžete stiahnuť manuálne cez „Správca“ alebo cez asistenta „Stiahnutie výpisov a ostatných dát z banky“.

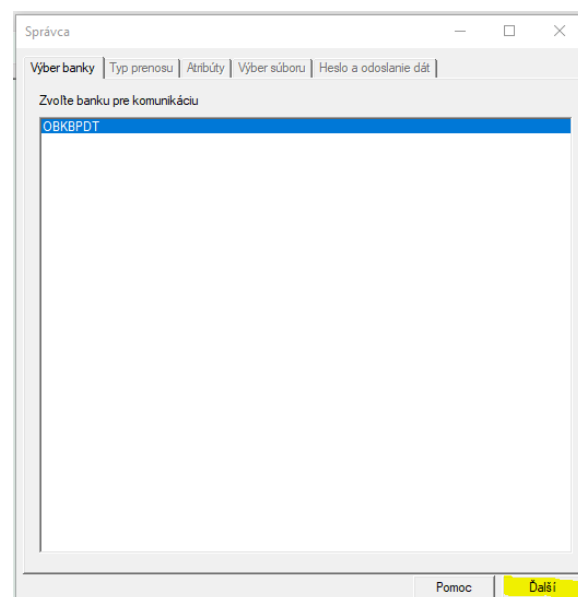
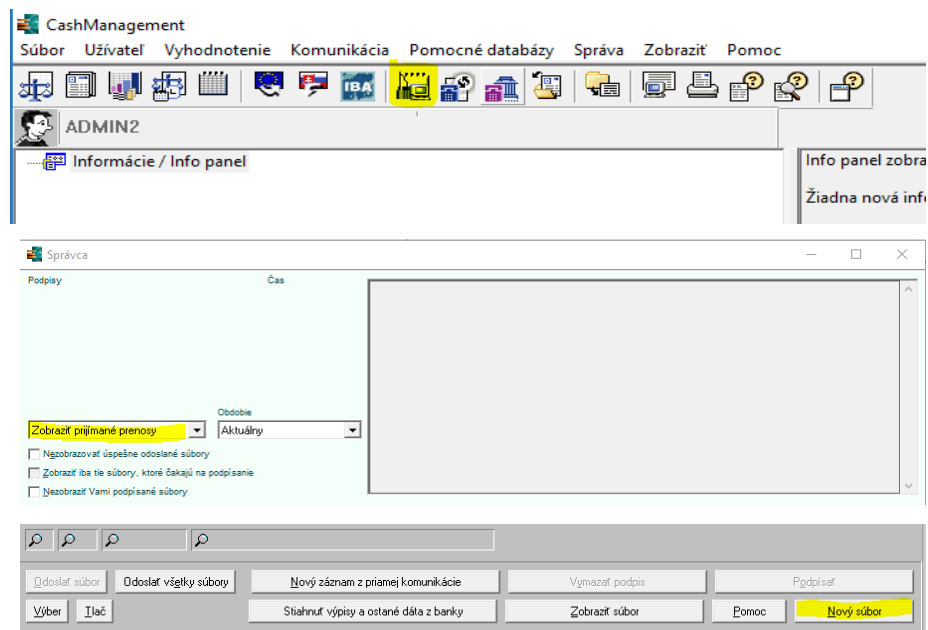
Správca

Pre manuálne vyvolanie PDF výpisov z banky sa prepnite do „Správca“.

V Správcovi si vyberte možnosť „Zobraziť prijímané prenosy“

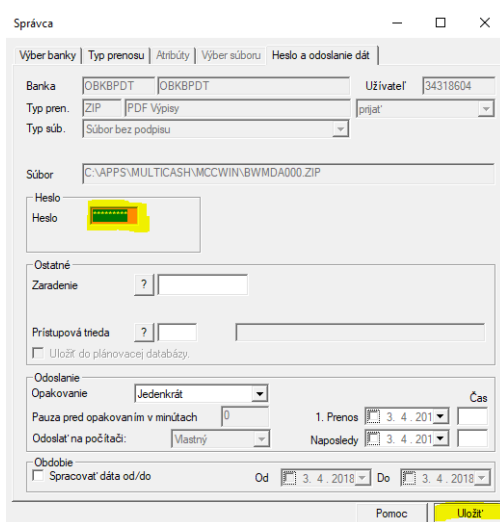
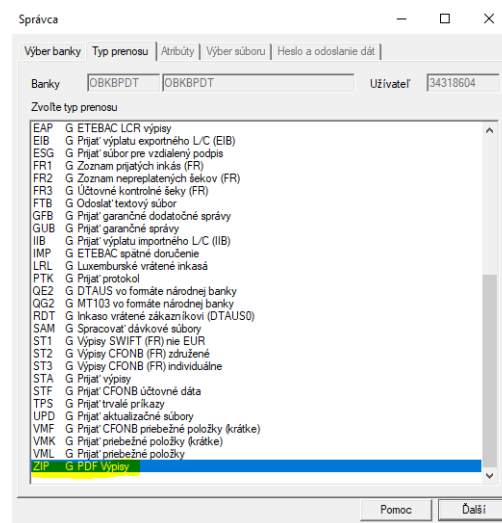
Následne vytvorte nový súbor stlačením „Nový súbor“

Vyberte si dátové parametre Oberbank a kliknite na „Ďalší“





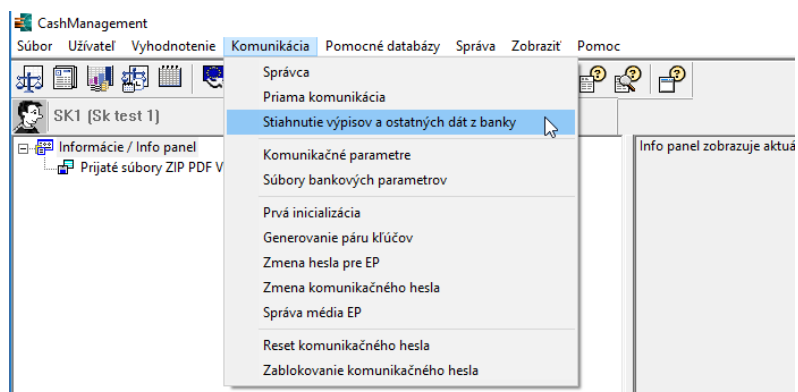
Vyberte typ prenosu „ZIP“ kliknite na „Ďalší“



Následne zadajte vaše heslo, kliknite na „Uložiť“ a vykonajte prenos ako obvykle.

Asistent pre stiahnutie výpisov a ostatných dát z banky

Pre vyžiadanie PDF výpisov z banky prostredníctvom asistenta kliknite v menu „Komunikácia“ na „Stiahnutie výpisov a ostatných dát z banky“





Aby ste pripojili typu prenosu „ZIP“ k definovaným typom sťahovania vo vašej Banke, označte resp. kliknite na Oberbank

Nakoniec kliknite na typ prenosu „ZIP“ a stlačte „Pridat typ prenosu“

Spustíte sťahovanie cez asistenta kliknutím na „Next“.



Zadanie hesla

Banka(y)

Zadajte komunikačné heslo pre každú zvolenú banku. Pokiaľ máte rovnaké komunikačné heslo pre všetky banky, aktivujte 'Použiť rovnaké komunikačné heslo pre všetky banky'.

Použiť rovnaké komunikačné heslo pre všetky banky

Komunikačné heslo

0BKBPDT

Zadajte komunikačné heslo. Toto heslo je nutné pre elektronické overenie komunikácie daného užívateľa.

Heslo

< Back Next > Pomoc

Následne zadajte vaše heslo.

Vyberte počítač, na ktorom budú spúšťané prenosy a kliknite na „Finish“

Štart komunikácie

Pokiaľ chcete spustiť komunikáciu ručne, vyberte v menu počítač, z ktorého bude spustená komunikácia.

Spustiť komunikáciu iba na tomto počítači

Vyberte počítač, na ktorom bude spúšťaná komunikácia.

Na počítači: Všetky

< Back Finish Pomoc

PDF výpisy – či už stiahnuté manuálne alebo prostredníctvom asistenta – sa zobrazujú v Informáciách / Info paneli.

